

## EN VENTE AU SIDOMSA

### • COMPOSTEUR



Réserver votre **COMPOSTEUR BOIS**  
fabriqué en **ARDÈCHE** sur :  
[composteur.sidomsa.net](http://composteur.sidomsa.net)

### • COMPOST EN SAC

Compost vert issu exclusivement de végétaux en sac 20 kg / 40 litres disponible au SIDOMSA à Lavilledieu ou en déchetteries (Labégude, St Etienne de Fontbellon et Villeneuve de berg)

Règlement uniquement par chèque



3,90€  
le sac

TÉL: 04 75 94 33 57

[WWW.SIDOMSA.NET](http://WWW.SIDOMSA.NET)

# Les Déchetteries



Accès gratuit pour les particuliers et les communes du SIDOMSA. Déchets d'origine professionnelle non acceptés.

## Déchets acceptés \*



Ferrailles



Huiles  
moteur



Huiles de  
friture



Capsules  
Nespresso



Batteries



Placo-Plâtre



DEEE



Réemploi



Gravats



Bois



Textiles



Végétaux



Déchets  
spéciaux



Piles et  
accus



Cartons



Encombrants  
divers



Mobilier



Pneus

\*Liste non exhaustive

## Adresses et Horaires

### LABÉGUDE

Rond point RN 102  
du lundi au samedi  
de 9h à 11h45 et  
de 13h30 à 17h15

### LARGENTIÈRE

Quartier Volpillaire  
du lundi au vendredi de  
13h30 à 16h15 et le  
samedi de 9h à 11h45

### ST ÉTIENNE DE FONTBELLON

Quartier la cigalière  
du lundi au samedi  
de 9h à 11h45 et  
de 13h30 à 17h15

### VILLENEUVE DE BERG

Quartier Lansas  
du lundi au samedi de 9h à 11h45  
et le mercredi après midi  
de 13h30 à 17h15

### CROS DE GÉORAND

Quartier la Palisse  
le mercredi et le samedi  
de 9h à 12h

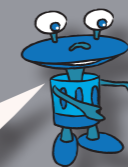
### ST ÉTIENNE DE LUGDARÈS

Quartier huedour  
le mercredi et le samedi  
de 9h à 12h

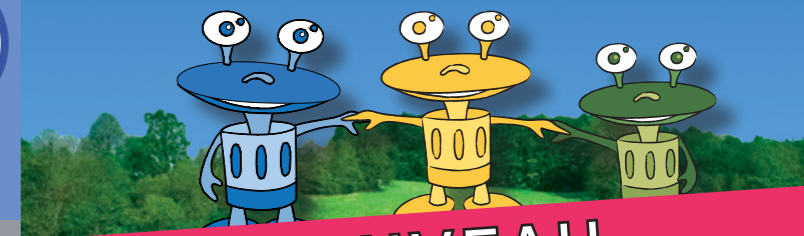
### COUCOURON

Près du stade  
le lundi, mardi, mercredi, jeudi et samedi de 9h à 12h  
et le vendredi de 14h à 17h

Le SIDOMSA recycle et valorise  
plus de 80 % des déchets  
apportés en déchetteries.



# one two tri



## NOUVEAU mini guide du tri

Pour plus  
de renseignements :

[www.sidomsa.net](http://www.sidomsa.net)

04 75 94 33 57 - [contact@sidomsa.net](mailto:contact@sidomsa.net)



## LES EMBALLAGES MÉNAGERS RECYCLABLES



EMBALLAGES  
PLASTIQUES



EMBALLAGES  
MÉTALLIQUES



BRIQUES  
ALIMENTAIRES



N'oubliez pas TOUS les emballages se trient !

## LES PAPIERS ET CARTONNETTES



TOUS LES PAPIERS



CARTONNETTES



Cela permet la fabrication de papiers  
et cartons recyclés.

## LE VERRE



BOUITEILLES  
EN VERRE



POTS & BOCAUX  
EN VERRE



N'oubliez pas, le verre est recyclable  
à l'infini !

## LES DÉCHETS COMPOSTABLES



Au fond du jardin, dans un composteur individuel  
ou dans un composteur collectif près de chez vous.

Pour rappel, les biodéchets sont interdits dans la  
poubelle des ordures ménagères résiduelles.

DÉCHETS ORGANIQUES



DÉCHETS DE JARDIN



Ces déchets sont composés à 80% d'eau, ils  
feront un très bon compost.

## LES ORDURES MÉNAGÈRES RÉSIDUELLES



ORDURES MÉNAGÈRES RÉSIDUELLES



Ce qui coûte le plus cher aux habitants ....  
à diminuer !